



多様なニーズに応えるバルブ専門メーカー

# 株式会社 極東製作所

会 社 案 内



KYOKUTO VALVE MFG. CO., LTD.

# 豊かな発想と 限りない前進で未来を目指します

## ご挨拶

### 「品質至上」に徹し、 お客様の信頼と満足を得る品質をご提供いたします

当社は多年に亘りオーダーメイドのバルブ専門メーカーとして、  
お客様各位のご要望にお応えし製品の開発を行い、  
また、ご愛顧を頂きながら、多品種少量ではありますが特殊仕様の製品について  
自社技術を中心に開発・製作を行ってまいりました。

近年、激動する産業構造の変革に伴い、バルブも「より高度化・自動化」を要求される分野も多くなってきました。  
当社もこれらのニーズに応えるべく日々努力しています。

この技術的観点から、異業種間及び産学官の技術交流を深め、進展させ、  
バルブ及びその周辺機器をはじめ  
その他自動化産業機械の製品及び部品の製作を行い、  
「少しでも国内外の産業発展に寄与したい」と考えております。

地球的規模での自然環境の再生・整備に取り組む地方・国家・企業の活動にも  
当社の技術と経験を生かしたアイデア・設計による製品を推奨いたします。  
一層のご愛顧のほどお願い申し上げます。



株式会社 極東製作所  
代表取締役  
椀山 秀樹

創業以来、全ての製品に「徹底したサービス」を変わることなく受け継がれてきました。  
「信頼」とは、お客様に密着し、品質にこだわり、納期・コスト及びサービス体制等あらゆる分野でお客様の要望に応えること。  
「満足」とは、お客様の立場を考え行動すること。  
これらをモットーに弛まぬ努力をいたします。



認証・登録番号0002108

API Monogram License:  
Spec.6A  
(License No.6A- 2349)  
Spec.6D  
(License No.6D- 1961)

## 会社概要

社名	株式会社 極東製作所
所在地	福岡県北九州市門司区新門司3丁目42番地
連絡先	営業 Tel:093-481-2836 Fax:093-481-3189 工場 Tel:093-481-2838 Fax:093-481-1952
資本金	2,000万円
創立	1951年9月5日（昭和26年）
代表者名	代表取締役 椋山 秀樹
従業員数	58名
敷地面積	8,580㎡
建物面積	本社・工場 1,800㎡
取引銀行	福岡ひびき信用金庫 福岡銀行 三井住友銀行
主要製品 (事業内容)	バルブの設計・製作及びメンテナンス (産業用自動機械の設計・製作)
資格	ISO9001 1997年5月(H.9) 認証取得 (登録番号: JUSE-RA-061)  エコアクション21 2008年1月(H.20) 認証取得 (登録番号: 0002108)  API 6A (登録番号: 6A-2349) / API 6D (登録番号: 6D-1961)

## 会社沿革

1951年9月(S.26)	幸鉄工所を創業。鑄鍛鋼汎用弁、高温高圧弁の製造販売。
1953年3月(S.28)	生産量拡大に伴う移転。極東製作所に改称。
1957年2月(S.32)	資本金330万円にて株式会社極東製作所に改組。
1960年5月(S.35)	850万円に増資。設備の拡充を図る。
1967年4月(S.42)	業界の推移に対応し、従来製品に加えて特殊弁の開発に着手。デスクレーシング装置弁、オフガス変成装置弁、スルーコンジットゲート弁、エアーマーター弁及び火力装置用重油混合切換弁等の設計・製作を開始。
1970年4月(S.45)	2,000万円に増資。組立、検査場の増資、品質管理体制の充実を図る。
1971年4月(S.46)	イーグル工業(株)の溶接ペローズ弁、フリーフロー弁、ナトリウム弁等の原子力及び化学プラント用各種弁を設計・製作。
1977年4月(S.52)	地熱発電用各種弁の本格的開発促進に着手。
1977年12月(S.52)	高圧ガス認定工場の資格取得。
1981年10月(S.56)	製品の大型化、生産工程の合理化を計るため、現所在地に全面移転。大型工作機械の導入と検査及び試験設備の増強。工場移転に伴う高圧ガス認定工場の資格失効。北海道森地区を皮切りに、東北・九州南部で地熱発電設備用弁の需要拡大。
1983年3月(S.58)	製鉄デスクレーシング設備の省エネ化で、新製品の開発及び販売促進。
1990年10月(H.2)	製鉄デスクレーシング設備の高圧化計画。これから先、各所で実行に伴う需要拡大。一部には60MPaでの実績有す。
1997年5月(H.9)	ISO9001 認証取得。
2003年5月(H.15)	API 6D、API 6A 認証取得
2008年1月(H.20)	エコアクション21 認証取得
2008年4月(H.20)	インドネシア国営会社プルタミナ地熱エネルギーに納入開始。
2012年6月(H.24)	ケニア発電公社Kengenに納入開始。
2013年12月(H.25)	生産量拡大に伴う設備等の拡充を図る。
2015年7月(H.27)	北九州市の“第4回北九州オンリーワン企業”に認定。

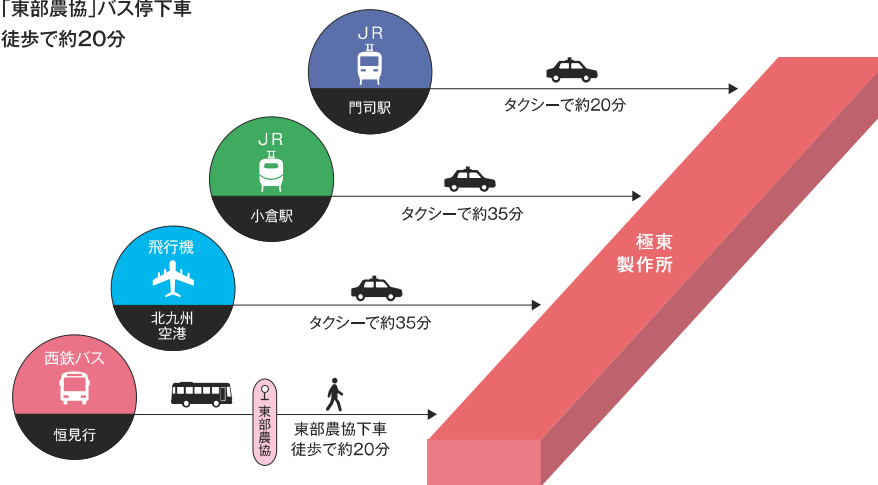


未来に向けて  
未来と共に

## 所在地

### 当社までのご案内

- JR門司駅よりタクシーで約20分
- JR小倉駅よりタクシーで約35分
- 北九州空港よりタクシーで約35分
- 西鉄バス「恒見行き」乗車  
「東部農協」バス下車  
徒歩で約20分



**営業種目**

**プラントの特殊仕様に合わせた材料選定から  
バルブの製造、アフターサービスまでをご提供**

製鉄プラントから地熱発電、水力発電、化学関係まで、高品質・高耐久性のある鍛鋼、鋳鋼、ステンレス鋳鍛鋼、耐熱鋼および、その他特殊鋼製弁を幅広く生産しています。さらに現地工事にて、あらゆるプラントの保守およびメンテナンスも行っています。



国内の大手製鉄所への  
バルブ納入実績は約90%

## 製鉄用バルブ

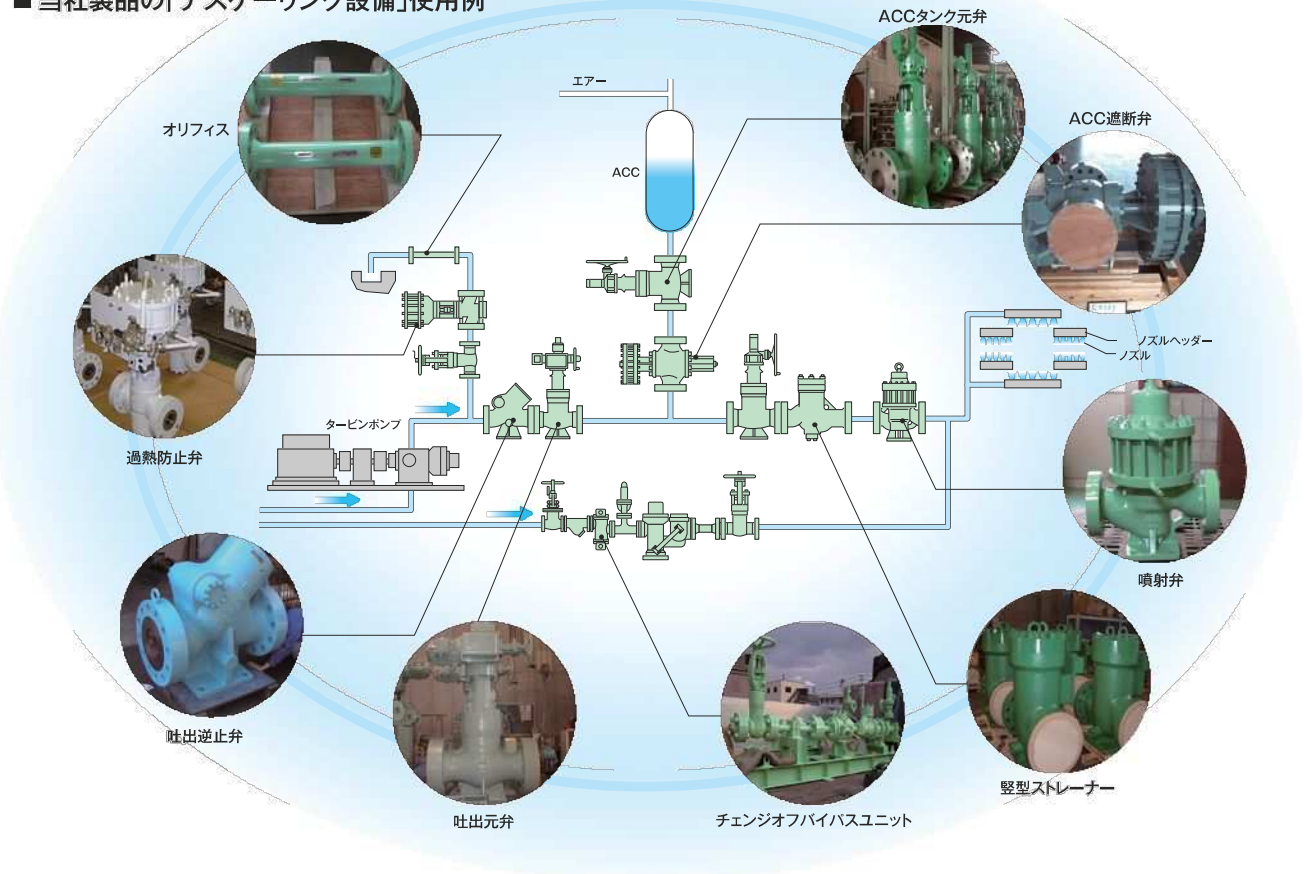
### 特殊仕様に合わせて、設計からプラントへの搬入、アフターサービスまで

当社は、製鉄所の熱延工場や厚板工場などに使用される、デスケリング装置用の高圧高頻度切換弁（SPRAY VALVE）を、我が国の製鉄稼働初期の段階から取り組んできました。過酷な使用条件下での問題点を一歩ずつ解決し、国内・外から大きな評価を受けてきました。

その間、製鉄所での水用配管については高圧配管に限らず、低圧配管のロール冷却用切換弁・流量制御弁や、製品冷却（ラミナー）用高頻度切換弁などの主要な所でも、お客様の要求に応じて、ご使用いただいています。お客様からの大きな信頼と実績を持つ高頻度切換弁（SPRAY VALVE）は、標準型に続き、コンパクト化、メンテナンス性にも目を向けた同芯配管の縦型弁や狭巾・広巾の切り換えを一台の弁で行う三位置三方高頻度切換弁もご使用いただいています。また、ウォーターハンマー発生防止のため、独自に開発したチェンジオフバイパス弁は高圧水と低圧水の切換えを水圧によって自動で行い、配管の保護、デスケリングポンプの省エネに貢献しています。

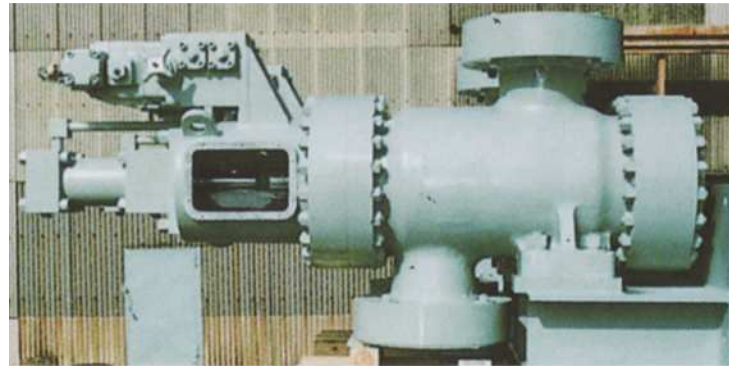
当社製品の設計思想は、長期安定使用と保守点検周期の長期化やメンテナンス性の向上を考慮して設計されており、お客様の操業コストを安くするという多大な利点があります。

### ■ 当社製品の「デスケリング設備」使用例





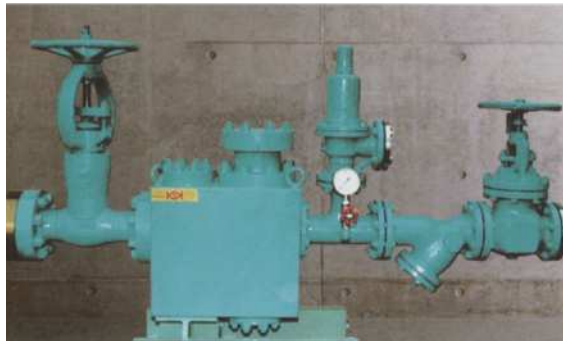
縦型スプレー弁



横型スプレー弁



デスケリング用各種弁



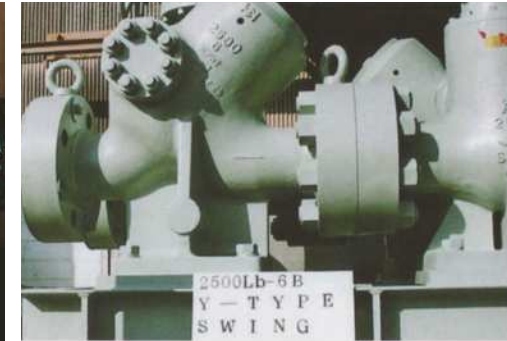
チェンジオブバイパスユニット



三位置三方切換えスプレー弁/Y型ストレーナー



チェンジオブバイパス弁



ポンプ吐出用Y型スイング逆止弁



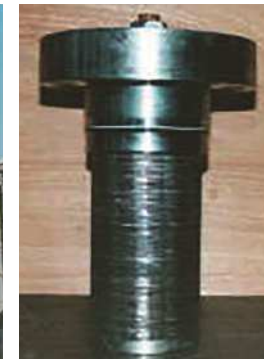
ACC遮断弁



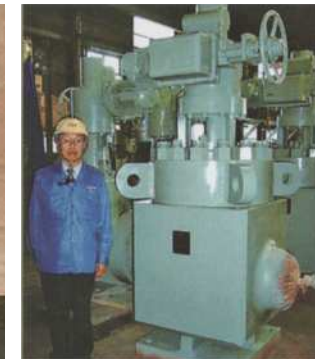
タービンポンプ用過熱防止弁



縦型ストレーナー



ストレーナー用フィルターチューブ



60Mpa仕様電動仕切弁

# ニーズに合わせた オーダーメイドのバルブ

## 地熱用バルブ

### 国内の各地熱発電所から、世界各地関連設備に多数納入

当社は、我が国の地熱発電開発の初期の段階から調査・生産・還元等口元装置用のバルブと関連部品、掘削リグ用バルブおよび地上配管用の各種バルブの開発と製造を行ってきました。

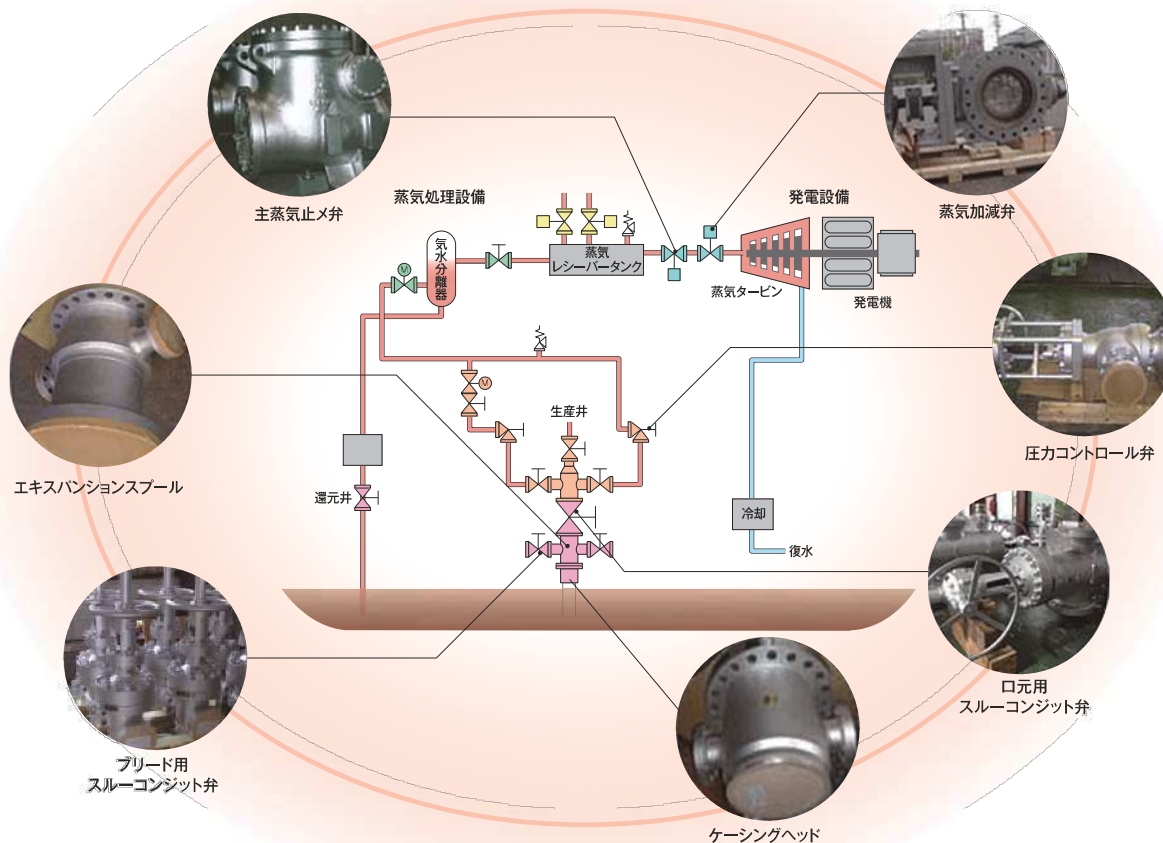
口元の主弁は、シリカの固着・硫化水素・砂利混入等の悪条件下での作動性、作業性重視、耐腐食、耐摩耗を主眼にした標準型スルーコンジットバルブ、またはシール性重視のパワーシールタイプの2種類があります。

これに加えてエキスパンションスプール分岐管、ケーシングヘッド等を製作しています。

地上配管用としても二相流体用のアングル型、Y型のコントロール弁、三方弁等も併せて開発してきました。地熱発電所のタービン入口の主蒸気止メ弁、蒸気加減弁についても設計から製造までを行っています。

これら地熱用各種のバルブは国内外の地熱発電所に多数の納入実績を有しています。

#### ■ 当社製品の「地熱発電所装置」使用例 (配管系統図)







口元用スルーコンジット弁



アングル(流量コントロール)弁



ブリード用スルーコンジット弁



地上配管用スルーコンジット弁



スクレーパー弁



坑口二次弁



タービン主蒸気止メ弁  
(スイング逆止弁型)



タービン主蒸気止メ弁  
(バタフライ弁型)

多品種を少量生産で  
幅広い分野に対応します

## ガス、化学用

### ガス、化学用の高品質バルブ他、特殊なバルブも生産

化学関係のバルブにつきましては高級材質や、加温・保温のためのジャケット付など多品種少量生産品に対応しています。

また、大口径の石油、ガス等のパイプライン、ポンプステーション用等に多くの納入実績を有しています。



三重偏心バタフライ弁



Y型ピストン弁



エアシリンダーピストン弁



ロータリー弁



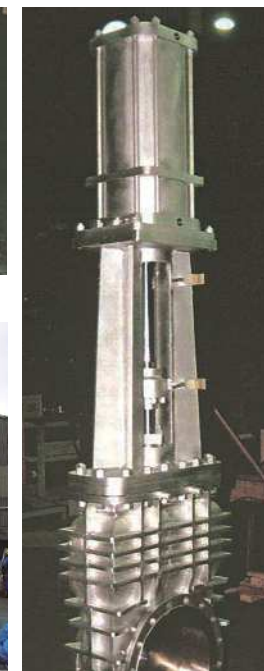
シールドガス弁



ガス用電動バタフライ弁



1600A油圧シリンダーゲート弁



大口径油圧シリンダーゲート弁



国内のみならず  
独自の技術で海外進出

事業展開

当社のバルブは国内だけでなく  
世界へ広がっています。

日本国内で培ったバルブのノウハウを武器に海外での取引が拡大。  
海外市場の開拓を積極的に行っています。

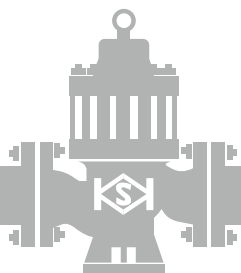
地熱発電所


- |   |                         |  |
|---|-------------------------|--|
| 北海道電力(株)<br>● 森発電所  | 電源開発(株)<br>● 鬼首地熱発電所    | 九州電力(株)<br>● 滝上発電所<br>● 八丁原発所<br>● 大岳発電所<br>● 大霧発電所<br>● 山川発電所 |
| 東北電力(株)<br>● 澄川地熱発電所<br>● 葛根田地熱発電所<br>● 上の岱地熱発電所<br>● 柳津西山地熱発電所 | 三菱マテリアル(株)<br>● 大沼地熱発電所 |  |
| 東北自然エネルギー(株)<br>● 松川地熱発電所                                       |                         |  |
| 岩手地熱(株)<br>● 松尾八幡平地熱発電所   |                         |  |
| 湯沢地熱(株)<br>● 山葵沢地熱発電所   |                         |  |

製鉄所

- |  |   |
|--|---|
| 日本製鉄(株)<br>● 東日本製鉄所 (鹿島地区/君津地区)<br>● 名古屋製鉄所<br>● 関西製鉄所 (和歌山地区)<br>● 瀬戸内製鉄所 (広畑地区)<br>● 九州製鉄所 (八幡地区/大分地区) | JFEスチール(株)<br>● 西日本製鉄所 (倉敷地区/福山地区)<br>● 東日本製鉄所 (京浜地区/千葉地区)<br>● 知多製造所<br><br>(株)神戸製鋼所<br>● 高砂製作所<br>● 加古川製鉄所<br>● 神戸製鉄所 |
| 東京製鉄(株)<br>● 宇都宮工場<br>● 岡山工場<br>● 九州工場   |   |





 株式会社 極東製作所

〒800-0115 福岡県北九州市門司区新門司3丁目42番地

【営業】Tel:093-481-2836 Fax:093-481-3189 【工場】Tel:093-481-2838 Fax:093-481-1952

<http://www.kyokutov.ecnet.jp>

極東製作所

 検索

 [kyokutov@gold.ocn.ne.jp](mailto:kyokutov@gold.ocn.ne.jp)